



PORTO LAGO

APARTAMENT

NR **313**



Działka Nr 168/1
Serock



77,65 m²

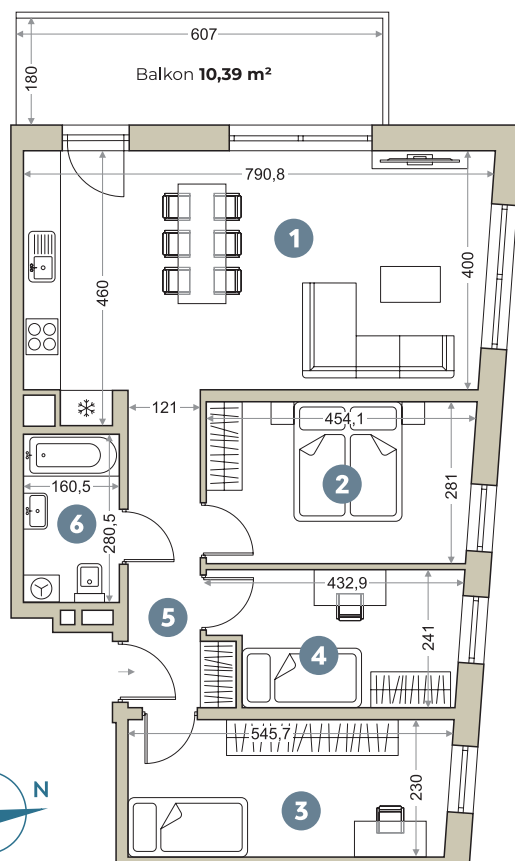
CENA

BUDYNEK 1 KLATKA B

- | | |
|------------------------------|----------------------------|
| 1. Pokój z aneksem kuchennym | 31,59 m² |
| 2. Pokój | 12,47 m² |
| 3. Pokój | 9,44 m² |
| 4. Pokój | 12,36 m² |
| 5. Hol | 7,28 m² |
| 6. Łazienka | 4,50 m² |

PIĘTRO 2

77,65 m²





PORTO LAGO

